



# Steig- und GerüstSysteme



Die KRAUSE  
**Gebäude-  
Reiniger**  
AKTION

**Gebäudereinigung  
mit KRAUSE:**

- + sicher
- + schnell
- + effizient

**NEU bei KRAUSE**

**STABILO<sup>®</sup>**  
Professional

**Teleskop-  
Stufenleitern**



Aktionszeitraum vom  
**15.03. bis 30.06.2025**





Aktionspreis  
ab **315,00€**  
zzgl. MwSt.



**STABILO**  
Professional

## Stufen-Glasreinigerleiter mit R13-Stufen

Leicht verstaubares Aluminium-Steckleitern-System für unterschiedliche Arbeitshöhen. Die verwendeten R13-Stufen erlauben eine TRBS 2121-2 konforme Anwendung als Arbeitsplatz.

- + Holme aus Alu-Pressprofil mit zusätzlicher Kantenverstärkung sorgen für hohe Stabilität und eine lange Lebensdauer
- + Hochfest verbördelte Stufen-/Holmverbindung
- + Leiternunterteil mit breiter Quertraverse und rutschhemmenden Fußkappen (SafetyCap)
- + Leiternoberteil mit Wandlaufrollen und abriebfestem Anlegeklotz aus weichem Gummimaterial mit Keilausschnitt, der an Hausecken und Fensterprofilen angelegt werden kann
- + Bequemer Stand auf 80 mm tiefen R13-Stufen (gemäß den Anforderungen der DIN EN 16165:2021 und der ASR A1.5/1.2 geprüft durch das IFA „Institut für Arbeitsschutz der Deutschen Gesetzlichen Unfallversicherung“) mit offenem Lochbild für einen sicheren Stand, wodurch die Anforderungen der TRBS 2121-2 zur Nutzung von Stufen als Arbeitsplatz sichergestellt sind
- + Kein Zusetzen der Profilierung durch Matsch, Schnee oder Eis möglich. Durch Besteigen ist eine selbstreinigende Funktion gegeben, da Schmutz durch die Löcher fällt und Flüssigkeiten ablaufen können
- + Gegenüber vielen anderen marktüblichen R13-Stufen mit zusätzlichen Gummi- oder Kunststoffeinsätzen, ist die vollständig aus Aluminium gefertigte R13-Stufe von KRAUSE keinem weiteren Verschleiß unterlegen
- + Zweikomponenten-Kopf- und Fußstopfen aus Hart- und Weichteil mit Abrutsch-/Anlegeschutz schützen empfindliche Böden und Fassaden oder Wände
- + Stabile Steckverbindung mit automatischer Verriegelung, die nicht über den Leiternholm hinausragt und mit einem Handgriff wieder gelöst werden kann
- + Schnellverschlüsse auf der Holminnenseite, die bei Transport und Lagerung der Leiter nicht stören
- + Runde Sicherungsbolzen dienen ebenfalls als Führung für ein leichtes Zusammenstecken der Leiternteile, ohne zu verkeilen. Beim Erreichen der Endposition verriegeln diese automatisch
- + Das Oberteil ermöglicht durch die Zweikomponenten-Fußstopfen und den Anlegeklotz aus weichem Gummimaterial als Abrutsch-/Anlegeschutz auch die einzelne Nutzung und schützt empfindliche Böden, Fassaden und Wände
- + Belastbar bis 150 kg
- + Vorausgestattet mit einem wosatec QR-Code-Etikett für die einfache Digitalisierung der Prüfdokumentation von Arbeitsmitteln

### ... sicher transportiert mit KRAUSE

**STABILO** Leitersicherungs-Set

Zur Befestigung und Diebstahlsicherung von ein- und mehrteiligen Leitern auf einem Dachträger (Preis s. Seite 7)



### Glasreinigerleiter-Sets mit R13-Stufen

		2-teilige Sets		3-teilige Sets		4-teilige Sets		
Leiternkombination		Unter-, Oberteil	Unter-, Oberteil	Unter-Mittel-, Oberteil	Unter-Mittel-, Oberteil	Unter-, Mittel-, Mittel-, Oberteil	Unter-, Mittel-, Mittel-, Oberteil	
1	A bis ca.	m	3,60	4,35	4,90	5,65	6,20	6,95
	B ca.	m	1,60	2,35	2,90	3,65	4,20	4,95
2	C ca.	m	2,80	3,65	4,20	5,05	5,60	6,45
	D ca.	m	2,65	3,40	3,95	4,70	5,25	6,05
Breite ca. (Incl. Traverse)		m	0,85	0,90	0,85	0,90	0,85	0,90
Produktgewicht ca.		kg	9,2	11,4	14,4	16,6	19,6	21,8
Art.-Nr.			842275	842244	842282	842251	842299	842268
Aktionspreis zzgl. MwSt.		€	315,00	356,00	482,00	525,00	652,00	695,00

### Einzelteile

Leiternkombination	Unterteil	Unterteil	Mittelteil	Oberteil	
Stufenanzahl	2	5	5	5*	
Länge: ca.	m	0,85	1,70	1,70	2,25
Breite: ca. (incl. Traverse)	m	0,85	0,90	0,45	0,45
Tiefe: ca.	m	0,10	0,10	0,10	0,15
Produktgewicht ca.	kg	3,0	5,2	5,2	6,2
Art.-Nr.	842213	842206	842220	842237	
Aktionspreis zzgl. MwSt.	€	132,00	163,00	169,00	193,00

\*obere Sprosse nicht begehbar





Aktionspreis  
ab **285,00€**  
zzgl. MwSt.



**STABILO**  
Professional

### Stufen-Glasreinigerleiter

Leicht verstaubares Aluminium-Steckleitern-System für unterschiedliche Arbeitshöhen. Die verwendeten Stufen erlauben eine TRBS 2121-2 konforme Anwendung als Arbeitsplatz.

- + Holme aus Alu-Pressprofil mit zusätzlicher Kantenverstärkung sorgen für hohe Stabilität und eine lange Lebensdauer
- + Hochfest verbördelte Stufen-/Holmverbindung
- + Leiternunterteil mit breiter Quertraverse und rutschhemmenden Zweikomponenten-Fußkappen (SafetyCap)
- + Leiternoberteil mit Wandlaufrollen und abriebfestem Anlegeklotz aus weichem Gummimaterial mit Keilausschnitt, der an Hausecken und Fensterprofilen angelegt werden kann
- + Bequemer Stand auf 80 mm tiefen, profilierten Stufen, wodurch die Anforderungen der TRBS 2121-2 zur Nutzung von Stufen als Arbeitsplatz sichergestellt sind
- + Zweikomponenten-Kopf- und Fußstopfen, -kappen aus Hart- und Weichteil mit Abrutsch-/Anlegeschutz schützen empfindliche Böden und Fassaden oder Wände
- + Stabile Steckverbindung mit automatischer Verriegelung, die nicht über den Leiternholm hinausragt und mit einem Handgriff wieder gelöst werden kann
- + Schnellverschlüsse auf der Holminnenseite, die bei Transport und Lagerung der Leiter nicht stören
- + Runde Sicherungsbolzen dienen ebenfalls als Führung für ein leichtes Zusammenstecken der Leiterteile, ohne zu verkeilen. Beim Erreichen der Endposition verriegeln diese automatisch
- + Das Oberteil ermöglicht durch die Zweikomponenten-Fußstopfen und den Anlegeklotz aus weichem Gummimaterial als Abrutsch-/Anlegeschutz auch die einzelne Nutzung und schützt empfindliche Böden, Fassaden und Wände
- + Belastbar bis 150 kg
- + Vorausgestattet mit einem wosatec QR-Code-Etikett für die einfache Digitalisierung der Prüfdokumentation von Arbeitsmitteln



### ... sicher transportiert mit KRAUSE

**STABILO** Leitersicherungs-Set

Zur Befestigung und Diebstahlsicherung von ein- und mehrteiligen Leitern auf einem Dachträger (Preis s. Seite 7)



### Glasreinigerleiter-Sets mit Stufen

		2-teilige Sets		3-teilige Sets		4-teilige Sets		
Leiternkombination		Unter-, Oberteil	Unter-, Oberteil	Unter-Mittel-, Oberteil	Unter-Mittel-, Oberteil	Unter-, Mittel-, Mittel-, Oberteil	Unter-, Mittel-, Mittel-, Oberteil	
1	A bis ca.	m	3,60	4,35	4,90	5,65	6,20	6,95
	B ca.	m	1,60	2,35	2,90	3,65	4,20	4,95
2	C ca.	m	2,80	3,65	4,20	5,05	5,60	6,45
	D ca.	m	2,65	3,40	3,95	4,70	5,25	6,05
Breite ca. (Incl. Traverse)		m	0,85	0,90	0,85	0,90	0,85	0,90
Produktgewicht ca.		kg	9,4	11,6	14,6	16,6	19,8	22,0
Art.-Nr.			842084	842053	842091	842060	842107	842077
Aktionspreis zzgl. MwSt.		€	285,00	321,00	412,00	447,00	539,00	574,00

### Einzelteile

Leiternkombination	Unterteil	Unterteil	Mittelteil	Oberteil	
Stufenanzahl	2	5	5	5*	
Länge: ca.	m	0,85	1,70	1,70	2,25
Breite: ca. (incl. Traverse)	m	0,85	0,90	0,45	0,45
Tiefe: ca.	m	0,10	0,10	0,10	0,15
Produktgewicht ca.	kg	3,0	5,2	5,2	6,4
Art.-Nr.	842022	842015	842039	842046	
Aktionspreis zzgl. MwSt.	€	125,00	145,00	138,00	175,00

\*obere Sprosse nicht begehbar





### STABILO<sup>®</sup> Professional DoppelLeiter mit R13-Stufen

Entwickelt für professionelle Einsatzzwecke, bietet diese Aluminium-Stufen-Doppelleiter höchste Standsicherheit im täglichen, harten Arbeitseinsatz – vor allem an rutschigen, schmierigen Arbeitsplätzen.

- + 80 mm tiefe R13-Stufen mit offenem Lochbild für einen sicheren Stand
- + Kein Zusetzen der Profilierung durch Schmutz, Matsch, Schnee oder Eis möglich. Durch Besteigen ist eine selbstreinigende Funktion gegeben, da Verunreinigungen durch die Löcher fallen
- + Hochfeste Aluminium-Gelenke
- + Verschraubte Gelenk- und Gurtverbindungen
- + Hochfest verbördelte Stufen-/Holmverbindung
- + Große Holmdimensionen für hohe Belastungen
- + Spreizsicherung durch verschraubte und austauschbare Gurte
- + Bündiger Holm-/Stufenabschluss – keine Kantenbildung
- + Zusätzliche Eckverstreben an den unteren Stufen für mehr Stabilität
- + Rutschhemmende Fußstopfen (SafetyCap)
- + Vorausgestattet mit einem wosatec QR-Code-Etikett für die einfache Digitalisierung der Prüfdokumentation von Arbeitsmitteln

Stufenanzahl			2 x 3	2 x 4	2 x 5	2 x 6	2 x 7	2 x 8	2 x 10	2 x 12
1	A bis ca.	m	2,25	2,50	2,70	2,95	3,20	3,40	3,90	4,35
	B ca.	m	0,25	0,50	0,70	0,95	1,20	1,40	1,90	2,35
2	C ca.	m	0,80	1,05	1,30	1,55	1,80	2,05	2,55	3,05
	D ca.	m	0,70	0,95	1,20	1,40	1,65	1,90	2,35	2,80
Produktgewicht ca.		kg	4,8	6,2	7,6	9,0	10,4	12,0	15,2	19,0
	Breite (B) ca.	m	0,50	0,50	0,55	0,55	0,60	0,65	0,70	0,75
	Tiefe (T) ca.	m	0,20	0,20	0,20	0,20	0,20	0,20	0,20	0,20
	Länge (L) ca.	m	0,80	1,05	1,30	1,55	1,80	2,05	2,55	3,05
Art.-Nr.			136138	136145	136152	136169	136176	136183	136206	136220
Aktionspreis zzgl. MwSt.			135,00	155,00	175,00	219,00	245,00	289,00	345,00	415,00



### MONTO<sup>®</sup> Stufen-DoppelLeiter Dopplo<sup>®</sup>

Leichte, beidseitig begehbare Aluminium-Stehleiter für Arbeitshöhen bis 3,30 m (8-stufige Variante).

- + Robuste, schlagfeste Stahl-Gelenkverbindung
- + Stabile, 6-fach vernietete Stufen-/Holmverbindung für hohe Stabilität
- + Rutschhemmende, profilierte und bodenschonende Fußkappen
- + Reißfeste Gurtbänder
- + 80 mm tiefe Stufen
- + Vorausgestattet mit einem wosatec QR-Code-Etikett für die einfache Digitalisierung der Prüfdokumentation von Arbeitsmitteln

Stufenanzahl			2 x 3	2 x 4	2 x 5	2 x 6	2 x 7	2 x 8
1	A bis ca.	m	2,20	2,40	2,65	2,85	3,05	3,30
	B ca.	m	0,20	0,40	0,65	0,85	1,05	1,30
2	C ca.	m	0,70	0,90	1,15	1,40	1,60	1,85
	D ca.	m	0,65	0,85	1,05	1,30	1,50	1,70
Produktgewicht ca.		kg	2,4	3,4	4,4	5,4	6,9	8,4
	Breite (B) ca.	m	0,45	0,45	0,50	0,50	0,55	0,55
	Tiefe (T) ca.	m	0,15	0,15	0,15	0,15	0,15	0,15
	Länge (L) ca.	m	0,70	0,95	1,20	1,40	1,65	1,90
Art.-Nr.			120328	120335	120342	120359	120366	120373
Aktionspreis zzgl. MwSt.			69,00	85,00	105,00	125,00	145,00	175,00



### STABLO Professional Teleskop-Stufen-Doppelleiter

Entwickelt für professionelle Einsatzzwecke, bietet diese Aluminium-Teleskop-Doppelleiter mit Treppenfunktion hohe Standsicherheit, auch im Einsatz auf Treppen, Absätzen, Podesten und ähnlichen Höhenunterschieden.

- + Vier stufenlos verstellbare Holmverlängerungen mit stabiler Schiebeführung ermöglichen den Einsatz auf Treppen und ähnlichen Höhenunterschieden
- + Eloxierte Holmverlängerungen sorgen für leichtgängige Bedienung
- + Außenliegender Schiebemechanismus mit einem stufenlosen Verstellbereich von bis zu 1.110 mm am Stützteil ermöglicht größtmögliche Flexibilität
- + Verschraubte hochfeste Aluminium-Gelenke
- + In Metallaschen eingenähte, wetterfeste und verschraubte Gurtbänder
- + Profilierte, verstärkte D-Stufen, 80 mm tief, für sicheren Aufstieg und bequemen Stand, erfüllen die Anforderungen der TRBS 2121-2 für die Nutzung von Stufen als Arbeitsplatz
- + Hochfest verbördelte Stufen-/Holmverbindung
- + Bündiger Holm-/Stufenabschluss – keine Kantenbildung
- + Zweikomponenten-Fußstopfen (SafetyCap) an Holmen und Holmverlängerungen sorgen für sicheren Stand
- + Zusätzliche Eckverstrebrungen an der unteren Stufe für mehr Stabilität
- + Vorausgestattet mit einem wosatec QR-Code-Etikett für die einfache Digitalisierung der Prüfdokumentation von Arbeitsmitteln

### STABLO Professional Teleskop-Stufen-Stehleiter

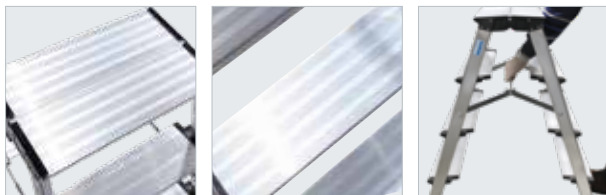
Die robuste, einseitig begehbare Aluminium-Teleskop-Stehleiter mit 4 Holmverlängerungen für den professionellen Einsatz auf Treppen, Absätzen, Podesten und ähnlichen Höhenunterschieden.

- + Vier stufenlos verstellbare Holmverlängerungen mit stabiler Schiebeführung ermöglichen den Einsatz auf Treppen und ähnlichen Höhenunterschieden
- + Eloxierte Holmverlängerungen sorgen für leichtgängige Bedienung
- + Außenliegender Schiebemechanismus mit einem stufenlosen Verstellbereich von bis zu 1.150 mm am Stützteil ermöglicht größtmögliche Flexibilität
- + Hoher Sicherheitsbügel mit verschraubter Multifunktionsablage für Kleinteile und Werkzeuge incl. integriertem Eimerhaken und Kabelhalterung
- + Stabile, holmumgreifende, verschraubte Hightech-Metall-Gelenkverbindung
- + Integrierter Klemmschutz im Gelenkbereich durch Sicherheits-Holmabschlussstopfen
- + Stabile Alu-Sicherheitsplattform mit rutschhemmender Profilierung und beidseitigem Plattformheber
- + In Metallaschen eingenähte, wetterfeste und verschraubte Gurtbänder
- + Profilierte, verstärkte D-Stufen, 80 mm tief, für sicheren Aufstieg und bequemen Stand, erfüllen die Anforderungen der TRBS 2121-2 für die Nutzung von Stufen als Arbeitsplatz
- + Zweikomponenten-Fußstopfen (SafetyCap) an Holmen und Holmverlängerungen sorgen für sicheren Stand
- + Vorausgestattet mit einem wosatec QR-Code-Etikett für die einfache Digitalisierung der Prüfdokumentation von Arbeitsmitteln



Stufenanzahl			2 x 5	2 x 6	2 x 7	2 x 8	
1		A bis ca.	m	2,70	2,95	3,20	3,40
		B ca.	m	0,70	0,95	1,20	1,40
2		C ca.	m	1,30	1,55	1,80	2,05
		D ca.	m	1,20	1,40	1,65	1,90
3		E ca.	mm	780	1.050	1.110	1.110
		F ca.	mm	1.070	1.250	1.420	1.600
		G ca.	mm	1.360	1.640	1.840	2.020
Produktgewicht ca.		kg	6,7	8,0	9,3	10,5	
	Breite (B) ca.	m	0,55	0,55	0,60	0,65	
	Tiefe (T) ca.	m	0,20	0,20	0,20	0,20	
	Länge (L) ca.	m	1,30	1,55	1,80	2,05	
Art.-Nr.			134875	134882	134899	134905	
Aktionspreis zzgl. MwSt.			299,00	329,00	349,00	369,00	

Stufenanzahl incl. Plattform			4	5	6	7	
1		A bis ca.	m	2,95	3,20	3,40	3,65
		B ca.	m	0,95	1,20	1,40	1,65
2		C ca.	m	1,70	1,95	2,20	2,45
		D ca.	m	1,60	1,80	2,05	2,30
3		E ca.	mm	810	1.090	1.090	1.150
		F ca.	mm	880	1.030	1.180	1.340
		G ca.	mm	1.100	1.320	1.480	1.650
Produktgewicht ca.		kg	6,4	7,3	8,4	9,5	
	Breite (B) ca.	m	0,50	0,55	0,60	0,60	
	Tiefe (T) ca.	m	0,20	0,20	0,20	0,20	
	Länge (L) ca.	m	1,75	2,00	2,25	2,50	
Art.-Nr.			134929	134936	134943	134950	
Aktionspreis zzgl. MwSt.			275,00	285,00	309,00	349,00	



### MONTO® Doppel-Klapptritt Treppo®

Der komfortable Aluminium-Tritt mit extra tiefen Stufen für einen sicheren und ermüdungsfreieren Stand bei längeren Reinigungsarbeiten.

- + Sehr große Standfläche 420 x 250 mm für einen sicheren Stand
- + Rutschsichere, komfortable 125 mm tiefe Stufen
- + Einhändig bedienbare Multifunktions-Klappsperr
- + Vorausgestattet mit einem wosatec QR-Code-Etikett für die einfache Digitalisierung der Prüfdokumentation von Arbeitsmitteln

**i** Tritte müssen zug- und druckfest ausgesteift sein und die obere Plattform muss zum Stehen geeignet sein gemäß EN 14183



Stufenanzahl			2 x 3	2 x 4	
1		A bis ca.	m	2,65	2,85
		B ca.	m	0,65	0,85
2		C ca.	m	0,75	0,95
		D ca.	m	0,65	0,85
Produktgewicht ca.	kg		4,7	6,1	
Art.-Nr.			126030	126047	
Aktionspreis zzgl. MwSt.			146,00	176,00	

### MONTO® Doppel-Klapptritt Rolly®

Der mobile und farbenfrohe Aluminium-Tritt in zwei Größen erhältlich, für die unterschiedlichsten Reinigungsarbeiten in geringer Höhe.

- + RollStopSystem = Hohe Mobilität und sichere Benutzung
- + Große, rutschsichere, profilierte Fußkappen für einen sicheren Stand
- + Leicht verstaubar

In vielen Farben erhältlich...



Stufenanzahl			2 x 2	2 x 2	2 x 2	2 x 2	2 x 2	2 x 3
1		A bis ca.	m	2,45	2,45	2,45	2,45	2,65
		B ca.	m	0,45	0,45	0,45	0,45	0,65
2		C ca.	m	0,45	0,45	0,45	0,45	0,70
		D ca.	m	0,45	0,45	0,45	0,45	0,65
Produktgewicht ca.	kg		2,2	2,2	2,2	2,2	3,0	
Art.-Nr.			130037	130044	130082	130143	130136	130068
Aktionspreis zzgl. MwSt.			58,00	67,00	67,00	67,00	67,00	87,00

# ... sicher transportiert mit KRAUSE

**STABILO®**  
Professional

## Leitersicherungs-Set

zur Befestigung und Diebstahlsicherung von ein- und mehrteiligen Leitern auf einem Dachträger.

Aktionspreis  
**79,00€**  
zzgl. MwSt.



Art.-Nr.

122445

Aktionspreis zzgl. MwSt.

€

79,00



# Mit Sicherheit... ideenreich!

Für weitere Informationen über unser Produkt- und Serviceprogramm sprechen Sie uns an!

## SafetyServices

Ihre Sicherheit steht für uns an erster Stelle!

Dazu bieten wir Ihnen nicht nur sichere Produkte und Arbeitsmittel, sondern ermöglichen durch unsere Dienstleistungen eine langfristige und sichere Anwendung.



## Seminare & Schulungen (ACADEMY)

Jeder Unternehmer hat laut Betriebssicherheitsverordnung (BetrSichV) dafür Sorge zu tragen, dass Produkte (Arbeitsmittel), die im Betrieb verwendet werden, wiederkehrend auf ordnungsgemäßen Zustand durch eine hierzu Befähigte Person geprüft werden müssen. In unseren praxisnahen Seminaren erwerben die Teilnehmer die notwendigen Kenntnisse, um diese Prüfungen durchzuführen und rechtssicher zu dokumentieren.

**Die Seminare finden an festen Terminen statt – auf Anfrage gerne auch bei Ihnen im Betrieb.**

**Kontakt:**

E-Mail: [seminare@krause-systems.de](mailto:seminare@krause-systems.de)



## Prüfservice (INSPECT)

Leitern, Tritte, FahrGerüste (fahrbare Arbeitsbühnen), Steigleitern, Podestleitern, Tankwagen Leitern, EisfreiGerüste, Sonderlösungen, Regalanlagen, kraftbestätigte Fenster, Tore und Türen, ortsfeste elektrische Anlagen und Maschinen, Absturzschutz-Systeme, PSaGA (Persönliche Schutzausrüstung gegen Absturz) und Flurförderzeuge sollten regelmäßig auf ihren ordnungsgemäßen Zustand geprüft werden. Spezialisierte Prüftechniker begutachten diese in einer Sicht- und Funktionsprüfung. Um den aktuellen Zustand Ihrer Produkte zu bestimmen, werden dabei alle Bauteile auf Defekte kontrolliert. Die Sicherheit Ihrer Mitarbeiter hängt davon ab! Was genau zu prüfen ist, geben Rechtsvorschriften wie die Betriebssicherheits- und Arbeitsstättenverordnung sowie Vorgaben der DGUV und der Berufsgenossenschaften vor.

**Kontakt:**

E-Mail: [pruefservice@krause-systems.de](mailto:pruefservice@krause-systems.de)

